

Wi-Fi SD 卡韌體更新操作手冊

(Win/Mac Version 1.0)



系統需求

1. 創見 Wi-Fi SD 記憶卡
2. 相容 SDHC 讀卡機*
3. Windows 系統 : Windows XP/Vista/7/8 (32bit/64bit) 並安裝 .Net framework**

Mac 版本 : Mac OS X 10.7 或以上

4. 連接網路.

*為了得到最佳的相容性，建議搭配使用創見讀卡機系列: RDP5, RDP7, RDP8, RDF5, RDF8。

**** .Net framework 需求**

Wi-Fi SD 記憶卡的韌體升級工具需要 .Net framework 套件。

在啟動韌體升級工具時，如果 Windows XP 或 8 的電腦上未找到啟用的這個版本，系統將會自動安裝此套件，您需要網際網路連線才能安裝此套件。請按照預設步驟安裝完畢即可。

More information about .Net Framework:

<http://msdn.microsoft.com/en-us/library/hh506443.aspx>

使用前注意事項

1. 請在執行程式前備份您的資料。
2. 同時只能更新一張卡片。
3. 執行更新工具前,請先移除電腦上其它的 **usb** 儲存裝置。
4. 在更新韌體步驟 3 與步驟 5 時,請勿在中途拔掉卡片與關閉程式,以免導致韌體更新失敗。

Windows 更新操作步驟

1. 請插入創見 Wi-Fi SD 記憶卡到 Windows 電腦並確認電腦連線至網路。
2. 執行 WFSD_FirmwareUpdateTool_Vx.x.exe, 點選 [Update] 按鈕進行更新。



3. 當下載完更新檔案後，使用者需要手動插拔 Wi-Fi SD 卡。

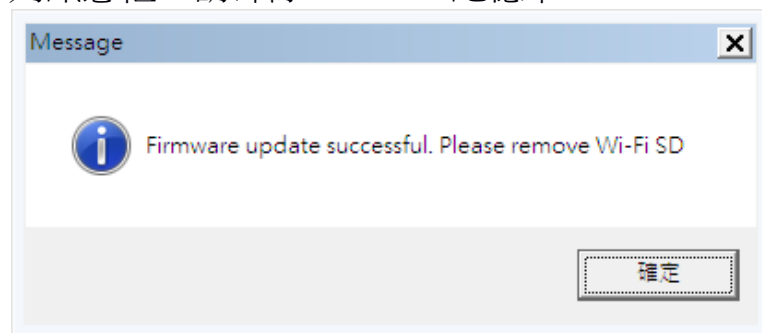


4. 等待更新完成。



5. 等待更新完成。韌體更新 100%後，使用者需再次手動插拔 Wi-Fi SD 卡，並等待成式確認更新結果。

6. 當出現下列訊息框，請卸除 Wi-Fi SD 記憶卡。

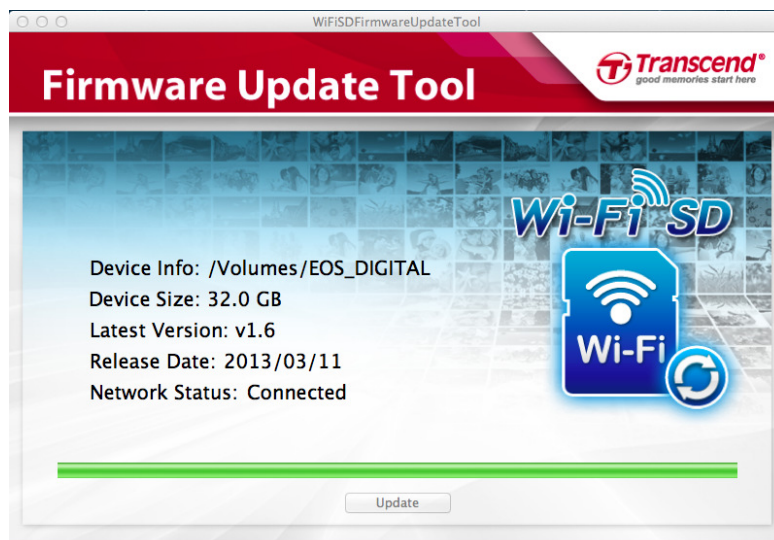


Mac OS 更新操作步驟

1. 請插入創見 Wi-Fi Sd 記憶卡到 Mac 電腦並確認電腦連線至網路。
2. 執行 WFSD_FirmwareUpdateTool, 點選 [Update] 按鈕進行更新。



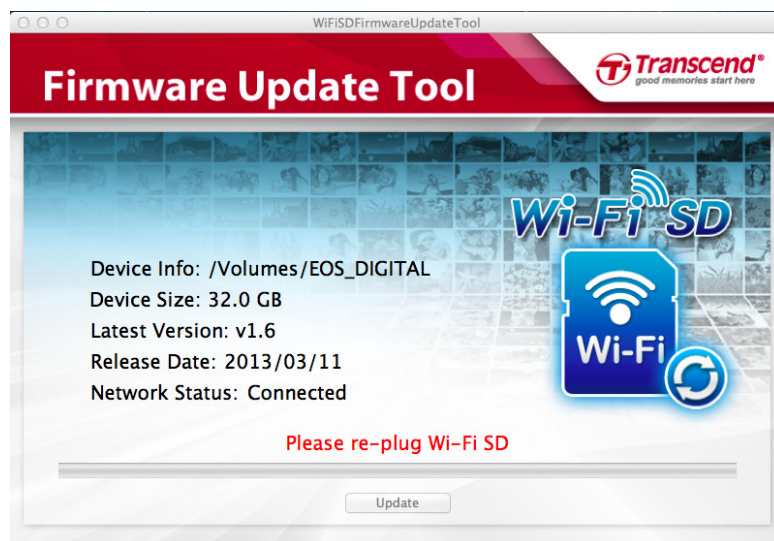
3. 大約 40 秒的時間等待更新檔下載完畢後，請將卡片重新插拔。



4. 等待更新完成。



5. 韌體更新 100%後，使用者需再次手動插拔 Wi-Fi SD 卡，並等待程式確認更新結果。



6. 當出現更新成功訊息後，請移除 Wi-Fi SD 記憶卡。

